

# ALTEN LEADER MONDIAL EN INGÉNIERIE & IT SERVICES

## EXPERTISE TEST



ALTEN

### ACTEUR MAJEUR DU TEST

Créé en 1988, ALTEN accompagne ses clients dans les domaines de l'innovation, de la R&D et des systèmes d'information technologiques.

Cette capacité d'intervention permet l'exercice d'une expertise forte sur l'ensemble des métiers du Test. ALTEN est un acteur majeur du Test, avec une offre

large, en ligne avec les attentes du marché, qui adresse tous les domaines du Test.

Notre positionnement dual nous permet de vous accompagner aussi efficacement dans des activités de conseil que dans des démarches d'industrialisation des tests, comme la mise en place de Centre de Services/Compétences.



**+ de 30 ans**  
d'expertise



**+ de 45 000**  
collaborateurs



Une présence mondiale  
**dans 30 pays**

### UNE OFFRE TEST GLOBALE

#### Conseil

Optimiser les processus de Test dans les domaines des organisations, des pratiques et de l'outillage.

#### Test Factory

Prendre en charge un large spectre d'activités portant sur les niveaux, types et activités de test ainsi que sur les différentes méthodes projet (Agile & Cycle en V).

#### Automatisation

Tirer le meilleur parti d'une démarche d'automatisation grâce à la conduite d'études d'opportunité et une prise en charge adaptée des projets à chaque étape (Build & Run).

#### Formation

#### ALTEN ACADEMY



Des formations certifiantes accréditées par des organismes internationaux.



Global Partner de l'ISTQB®, l'ALTEN Academy reprend le triptyque : **CORE – AGILE – SPECIALIST**.

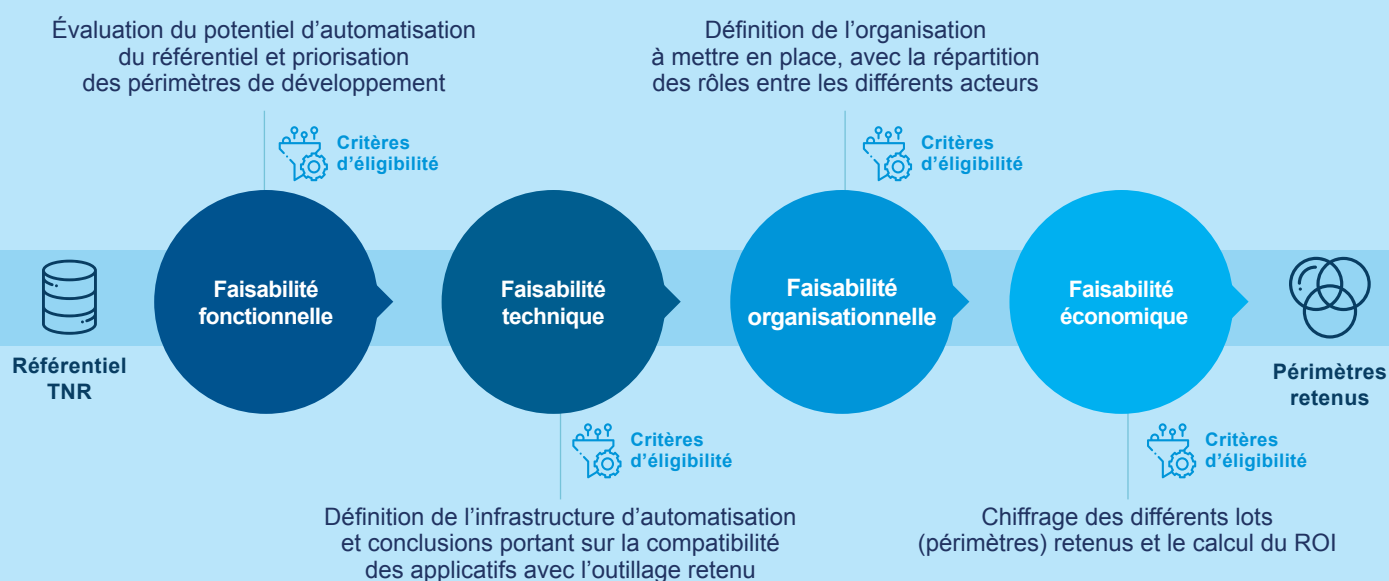
# TIREZ LE MEILLEUR PARTI DE VOTRE DÉMARCHE D'AUTOMATISATION

L'adoption et la généralisation de l'Agilité et de DevOps obligent à **repenser les pratiques de test** pour qu'elles ne deviennent pas le goulot d'étranglement du « pipe de delivery ». Il est alors important de parvenir à une automatisation importante pour **garantir la qualité et sécuriser le Time To Market**. Cette automatisation doit concerner les tests, mais aussi plus largement l'ensemble des processus.

- Quels sont les types de tests à automatiser en priorité ?
- Quel outil choisir ?
- Comment mettre en place mon infrastructure d'automatisation ?
- Qui développera et maintiendra mes scripts d'automatisation ?

L'accompagnement proposé par ALTEN permet de répondre à l'ensemble de ces questions, au travers d'une **étude de cadrage**, afin de définir la trajectoire de mise en œuvre d'une infrastructure d'automatisation pérenne et performante.

## UNE DÉMARCHE STRUCTURÉE EN 4 ÉTAPES



## PROPOSITION DE TRAJECTOIRE DE MISE EN ŒUVRE

En complément à l'étude de cadrage, **ALTEN** vous propose une trajectoire de mise en œuvre décrivant :

- ✓ **L'organisation à mettre en place**
  - Rôles et responsabilités pour chaque activité du cycle de production des scripts (spécification, développement, exécution, maintenance, ...)
  - Description du processus de Maintenance en Conditions Opérationnelles du patrimoine automatisé
- ✓ **La définition de l'infrastructure d'automatisation**
  - Description de l'infrastructure d'automatisation avec mode d'intégration au « pipe de delivery »
  - Choix de l'outillage d'automatisation
  - Besoins en environnements de test et Stratégie de production des Jeux de données de valorisation des scripts
- ✓ **Un planning de mise en œuvre de la démarche**
  - Jalon initial : 1<sup>er</sup> périmètre permettant de juger de la pertinence des choix : organisation, pré requis techniques
  - Jalons suivants : description des périmètres d'automatisation, planning, indicateurs de suivi, charges de développement



ALTEN